



AMENAGEMENT UTILITAIRES FRANCE

# Mercedes Citan

Catalogue 2022



[auf.cesson@gmail.com](mailto:auf.cesson@gmail.com)

+33 1 60 65 03 71

[www.amenagement-utilitaires-france.fr](http://www.amenagement-utilitaires-france.fr)

# Sommaire

00

## A Propos

Qui sommes-nous ?

01

## Habillage et aménagement

Protection intérieure,  
étagères, tiroirs

02

## Equipements

Galeries de toit, rampes  
de chargement,  
gyrophares et rampes  
lumineuses, signalisation

03

## Sécurisation

Serrures, système  
d'arrimage

# A Propos



AMENAGEMENT UTILITAIRES FRANCE

La société **Aménagement Utilitaires France** ou "**AUF**" est née de la convergence d'expériences et de métiers complémentaires sur le territoire de la Seine-et-Marne.

AUF est le **spécialiste de l'aménagement des véhicules utilitaires à usage professionnel**. Grâce à son service personnalisé et ses produits d'une grande fiabilité, elle fournit aussi bien le véhicule de l'artisan que les flottes de plusieurs utilitaires.

Retrouvez dans ce catalogue une liste non exhaustive des produits proposés à la vente par AUF pour la gamme professionnelle de véhicules de la **marque Mercedes**.

30.09.2021

# Nos forces



## Fiabilité des matériels posés

Les matériels que nous installons sont garantis et approuvés par les utilisateurs de puis plusieurs années. AUF s'appuie sur l'expérience de grandes marques internationales



## Qualité de notre travail

Nos formations et expériences permettent un travail rigoureux et précis dans le montage et la pose des produits.

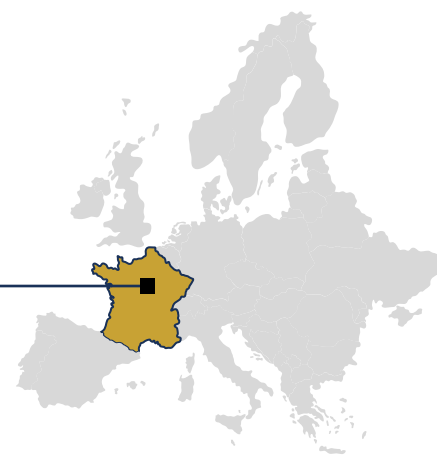


## Confiance en nos équipes

La taille et la proximité de notre équipe garantissent la meilleure écoute et prestation possible.

## Localisée à Cesson

Ouverture du premier atelier de montage



Tarif main d'œuvre	PV HT
1 heure	70,00 €
Forfait demi-journée	330,00 €
Forfait journée	620,00 €

# 01

## Habillage et aménagement

Protection intérieure

Etagères

Tiroirs

Etablis

# Habillage bois

Aménagement de base permettant de protéger efficacement l'intégralité de la carrosserie intérieure de votre véhicule utilitaire.

La pose se faisant sans tasseau ni cale.

Forfait pose pour un habillage complet : **70€ HT**

Forfait pose pour une partie d'habillage (ex: plancher seul) : **35€ HT**



Habillage Bois		PV HT Hors Pose
Kit brut sans plancher		245 €
Kit brut avec plancher Antidérapant panneau de particules		395 €
Kit vernis avec plancher Antidérapant panneau de particules		425 €
Plancher et passages de roues en aggloméré + latéraux et portes arrières en medium		430 €
Kit vernis avec plancher Antidérapant contreplaqué bouleau		485 €
Plancher + passages de roues + latéraux en contreplaqué brut		470 €
Kit vernis avec plancher Antidérapant thermoplastique		570 €
Plancher antidérapant en panneau de particules		170 €
Plancher antidérapant en contreplaqué bouleau		230 €
Plancher en contreplaqué brut		260 €
Plancher antidérapant thermoplastique		315 €
Latéraux en contreplaqué brut		200 €
Latéraux en contreplaqué vernis		270 €
Portes arrières en contreplaqué vernis		70 €
Portes arrières en contreplaqué vernis		80 €

# Aménagement bois



Mobilier en bois de haute résistance composé d'une très large gamme permettant de s'adapter à l'ergonomie de chaque métier.

Aménagement en bois découpé numériquement et fixés à l'aide de visserie torx.

Forfait pose pour le pack de casiers gauche et droite en contreplaqué brut : **105€ HT**

Forfait pose pour un élément d'aménagement (ex: casier droit seul) : **35€ HT**

Aménagement Bois	PV HT Hors Pose
Casier AR droit brut L53xP23xH48cm	145 €
Casier AR droit brut L67xP30xH104cm	120 €
Casier AR droit brut L53xP34xH103cm	220 €
Casier AR gauche brut L66xP23xH71cm	120 €
Casier AR gauche brut L144xP30xH104cm	220 €
Casier AR gauche brut L66xP34xH103cm	365 €
Casier AV gauche brut L66xP23xH71cm	120 €
Casier AV gauche brut L66xP34xH103cm	145 €
PACK casiers droit + gauche en contreplaqué brut	340 €
Double plancher arrière en contreplaqué brut avec 2 tiroirs L109xP101xH20cm	450 €
Double plancher brut partie AR avec deux tiroirs	560 €
Double plancher brut partie AV avec un tiroir porte latérale	440 €
Double plancher brut sur toute la longueur avec deux tiroirs AR	995 €
Double plancher latéral en contreplaqué brut avec 1 tiroir L50xP129xH20cm	260 €



Crash-Test "NS286"



Fabrication française par commande numérique



Certifié PEFC N°10-31-1694



Jusqu'à 5 ans de garantie



# Aménagements métalliques

L'acier haute résistance est un matériau léger et résistant aux chocs pour une plus longue durée de vie.

Ci-dessous, vous retrouverez une gamme de kits prédéfinis pour le Mercedes Citan. Nous pouvons aussi réalisés des aménagements sur mesure, pour s'adapter à chaque métier.

Forfait pose pour un aménagement métallique gauche et droite : **140€ HT**

Forfait pose pour un élément d'aménagement (ex: casier arrière droit seul) : **105€ HT**

Forfait pose pour un double plancher : **140€ HT**



F40486

Version	Aménagement Métallique	Réf	PV HT Hors Pose
Normal	L - Coté gauche : 3 étagères avec panneau perforé L1241xP300xH890 mm	F40360	674 €
	L - Coté droit : 3 étagères + 2 bacs à bec + 3 tiroirs en façade + panneaux perforés L727xP300xH890 mm	F40361	932 €
	L - Coté gauche : 4 étagères dont 3 en façades rabattables + panneau perforé en façade L1241xP300xH890 mm	F40362	834 €
	L - Coté droit : 3 étagères + 2 bacs à bec + 1 malette + 4 tiroir en façade + panneau perforé en façade L812xP300xH890 mm	F40363	1 111 €
	L - Coté droit : 1 étagère + 2 tiroirs + 1 tiroir malette + 3 tiroirs en façade + panneaux perforés L727xP300xH890 mm	F40365	1 219 €
	L - Coté gauche : 3 étagères avec 2 bacs à bec + 1 tiroir malette + 8 tiroirs L1209xP300xH890 mm	F40366	1 710 €
	L - Double plancher hauteur 190mm	F40374	2 802 €
	L - Double plancher hauteur 250mm	F40375	2 946 €
L - Double plancher hauteur 360mm	F40376	3 369 €	
Long	EL - Coté gauche : 3 étagères + panneau perforé L1633xP300xH890 mm	F40480	783 €
	EL - Coté droit : 3 étagères + 2 bacs à bec + 3 tiroirs en façade + panneaux perforés L1108xP300xH890 mm	F40481	1 100 €
	EL - Coté gauche : 4 étagères dont 3 en façades rabattables + 3 tiroirs + panneau perforé en façade L1633xP300xH890 mm	F40482	1 143 €
	EL - Coté droit : 3 étagères + 4 bacs à bec + 1 mallette + 4 tiroir en façade + panneau perforé en façade L1197xP300xH890 mm	F40483	1 316 €
	EL - Coté droit : 1 étagère + 3 tiroirs + 4 tiroirs en façade + panneaux perforés L1108xP300xH890 mm	F40485	1 352 €
	EL - Coté gauche : 3 étagères avec 4 bacs à bec + 1 tiroir mallette + 8 tiroirs L1601xP300xH890 mm	F40486	1 758 €
	EL - Double plancher hauteur 190mm	F40494	3 098 €
	EL - Double plancher hauteur 250mm	F40495	3 083 €
EL - Double plancher hauteur 360mm	F40496	3 662 €	

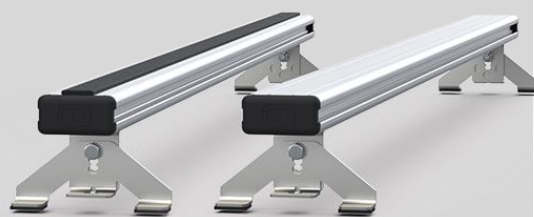


# Equipements

Galleries de toit  
Rampes de chargement  
Gyrophare et rampe lumineuse  
Signalisation

# 02

# Galeries de toit



Toutes les gammes sont fabriquées par une combinaison d'aluminium anodisé et d'acier inoxydable.

Forfait pose pour une galerie de toit : **70€ HT**

Forfait pose pour une barre de toit : **35€ HT**

*Le prix du transport sera à rajouter au devis selon la quantité de produits commandés.  
(pour une galerie de toit le prix du transport est de 80€)*



Version	Galerie de toit	PV HT Hors Pose
Normal	Galerie de toit profil plein avec déflecteur et rouleau	320 €
	Galerie de toit profil ajouré avec déflecteur et rouleau	370 €
	Galerie de toit profil extra plat avec déflecteur et rouleau	320 €
Long	Galerie de toit profil plein avec déflecteur et rouleau	340 €
	Galerie de toit profil ajouré avec déflecteur et rouleau	400 €
	Galerie de toit profil extra plat avec déflecteur et rouleau	330 €
Tous	Barre de toit à l'unité l1200mm	85 €

# Rampes de chargement

Nous commercialisons des rampes de chargements fabriqués en Italie avec des **matériaux de haute qualité**.

L'essentiel de la gamme de rampe de chargement est fabriqué en aluminium léger et résistant, pour des charges allant **de 250 kg jusqu'à 1800 kg**.

Elles sont dotées d'un double système de déploiement/repli : **horizontalement** pour permettre le chargement et déchargement des marchandises, **verticalement** (pivotante vers l'extérieur pour entrer dans le véhicule, en libérant complètement le compartiment de chargement et l'accès au véhicule utilitaire.

Compte tenu de la multitude de spécificité et de capacité de charge, [merci de nous consulter pour un devis](#).



# Gyrophare et rampe lumineuse

La gamme de gyrophares à LED est homologuée CEM et R65 en mode flash et rotatif et dispose de 13 modes de clignotement modifiables.

La gamme de rampes de signalisation est aérodynamique avec seulement 67mm d'épaisseur et est homologuée flash R65 Classe 2, CEM R10. Plusieurs mode de fonctionnement : nuit, croise, etc.

La gamme de triangles de signalisation est garantie 3 ans et répondra à tous vos besoins : avec relevage manuel ou électrique, avec ou sans Gyroled ou encore avec ou sans triangle.



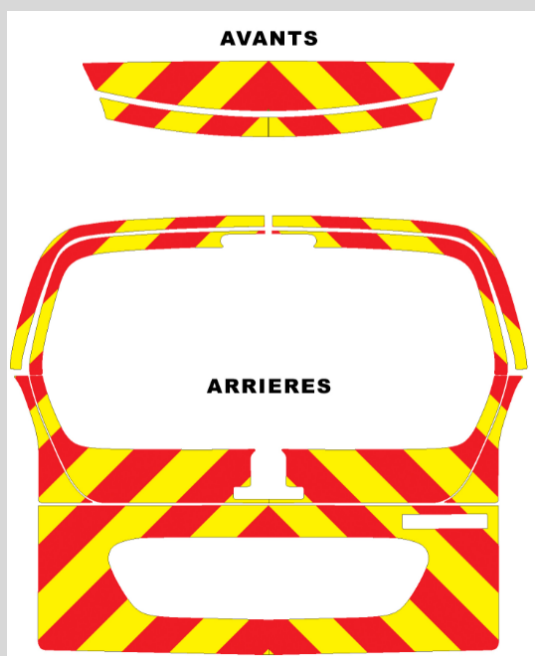
Gyrophare et Rampe lumineuse	PV HT Hors Pose	Forfait Pose HT
Gyrophare SESALY Evolux LED, classe 1, orange, rotatif 3 points	55 €	35 €
Gyrophare SESALY Evolux LED, classe 1, orange, rotatif magnétique sur prise allume cigare 3,5m étiré	65 €	35 €
Gyrophare MERCURA M80 LED, classe 1, orange, 13 modes, fixation ISO	80 €	35 €
Gyrophare MERCURA M130 LED, classe 2, orange, 13 modes, fixation ISO	180 €	35 €
Triflash SESALY 500mm Classe 1 ou 2 avec relevage manuel	240 €	105 €
Triflash MERCURA 700mm double face, classe 1	450 €	105 €
Triflash SESALY 500mm Classe 1 ou 2 avec relevage électrique ABS blanc à visser	590 €	105 €
Barre SESALY équipée 160cm d'un triflash 500mm à relevage électrique + 2 gyrophares LED rotatifs entrée de gamme	670 €	140 €
Barre SESALY équipée 160cm d'un triflash 500mm à relevage électrique + 2 gyrophares LED rotatifs standard	720 €	140 €
Rampe MERCURA modèle Vega 120cm basique avec phare orange à chaque angle + message à afficher au centre AV/AR	880 €	140 €
Barre SESALY avec panneau "CONVOI EXCEPTIONNEL" à relevage manuelle 1100x400mm + 2 Gyrophares LED orange + fixations adhésives	950 €	140 €

# Signalisation

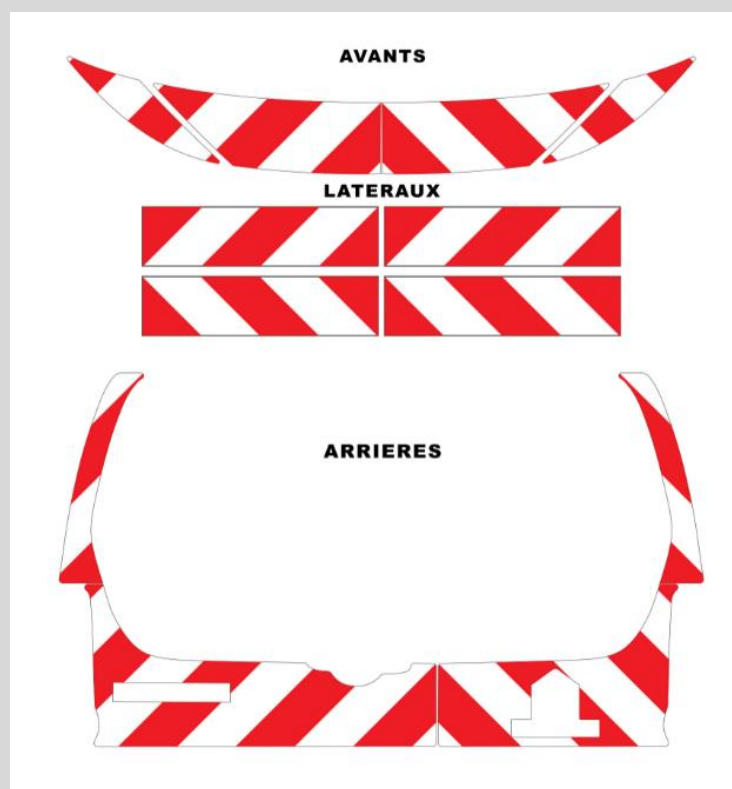
Nous commercialisons et installons des bandes/kit de signalisation pour véhicules ainsi que des bandes de silhouettage ECE104.

Nos bandes s'inscrivent dans les deux catégories que sont **Classe A** ou **Classe B** et sont conformes aux réglementations en vigueur.

Les tarifs mentionnés ci-dessous étant des indicateurs, nous devons étudier toutes vos demandes pour fixer un prix au plus juste.



Le kit présenté ci-contre correspond au kit de balisage standard, idéal pour les interventions sur voies publiques. Tandis que celui présenté ci-dessus correspond au balisage des véhicules prioritaires.



Signalisation	PV HT Hors Pose	Forfait Pose HT pour un kit
Kit balisage blanc/rouge	90 €	280 €
Kit balisage rouge/jaune	350 €	420 €

# 03

## Sécurisation

Serrures  
Systèmes d'arrimage

# Serrures



Nous commercialisons et installons une large gamme de serrures permettant de répondre aux besoins des clients quelque soit leur budget.

Serrures	PV HT Hors Pose	Forfait Pose HT
Serrure 1 point - MUL-T-LOCK ARMADLOCK à l'unité (porte arrière ou porte latérale)	205 €	105 €
Serrure 1 point - SATURN EVO kit complet (porte arrière + latérale)	225 €	175 €
Serrure 1 point - MERONI UFO FIX kit complet (porte arrière + latérale)	275 €	175 €
Serrure 1 point - MUL-T-LOC ARMADLOCK kit complet (porte arrière + latérale)	365 €	175 €
Serrure 1 point - RB LOCKS ARCALOD kit complet (porte arrière + latérale)	395 €	175 €
Serrure renforcée - MUL-T-LOCK 1 point latéral	390 €	105 €
Serrure renforcée - MUL-T-LOCK 3 points arrière	580 €	175 €
Serrures renforcées - MUL-T-LOCK kit complet (3 points arrière et 1 point latéral)	1 020 €	280 €
Serrure 1 point - MUL-T-LOCK ARMADLOCK à l'unité (porte arrière ou porte latérale)	205 €	105 €





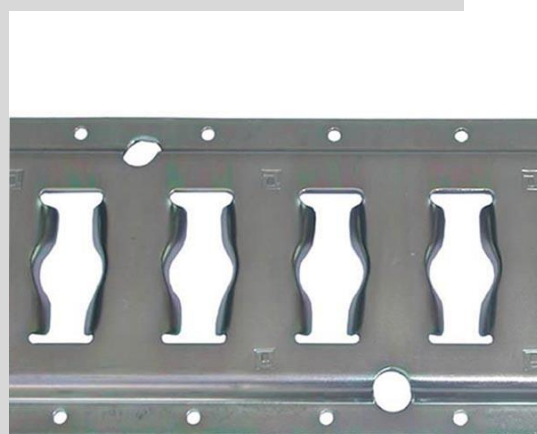
# Systeme d'arrimage



Nous commercialisons et installons une large gamme de rail d'arrimage allant du **rail aéronautique** (photo ci-contre) au **rail d'arrimage universel**.

Avec lesquels nous pouvons fournir l'ensemble des accessoires suivants : **sangles, pion, crochets, sangles élastiques en caoutchouc, filets d'arrimage, barre d'arrimage**, etc.

Compte tenu de la grande variété de ces accessoires nous ne pouvons tous les répertoriés, c'est pourquoi nous vous demandons de bien vouloir [nous contacter pour un devis.](#)





---

AMENAGEMENT UTILITAIRES FRANCE

# Contact

Pour plus de renseignements :

[auf.cesson@gmail.com](mailto:auf.cesson@gmail.com)

+33 1 60 65 03 71

[www.amenagement-utilitaires-france.fr](http://www.amenagement-utilitaires-france.fr)



AMENAGEMENT UTILITAIRES FRANCE SAS

Siège social : 3 Rue des Frigos 75013 Paris

Atelier : 60 Rue de la Fontaine 77240 Cesson

SIRET 901 918 755 00017 - RCS Paris – Capital 10 000 € - APE 4532Z