



AMENAGEMENT UTILITAIRES FRANCE

Ford Transit Connect

Catalogue 2022



auf.cesson@gmail.com

+33 1 60 65 03 71

www.amenagement-utilitaires-france.fr

Sommaire

00

A Propos

Qui sommes-nous ?

01

Habillage et aménagement

Protection intérieure,
étagères, tiroirs

02

Equipements

Galeries de toit, rampes
de chargement,
gyrophares et rampes
lumineuses, signalisation

03

Sécurisation

Serrures, système
d'arrimage

A Propos



AMENAGEMENT UTILITAIRES FRANCE

La société **Aménagement Utilitaires France** ou “**AUF**” est née de la convergence d'expériences et de métiers complémentaires sur le territoire de la Seine-et-Marne.

AUF est le **spécialiste de l'aménagement des véhicules utilitaires à usage professionnel**. Grâce à son service personnalisé et ses produits d'une grande fiabilité, elle fournit aussi bien le véhicule de l'artisan que les flottes de plusieurs utilitaires.

Retrouvez dans ce catalogue une liste non exhaustive des produits proposés à la vente par AUF pour la gamme professionnelle de véhicules de la **marque Ford**.

30.09.2021

Nos forces



Fiabilité des matériels posés

Les matériels que nous installons sont garantis et approuvés par les utilisateurs de puis plusieurs années. AUF s'appuie sur l'expérience de grandes marques internationales



Qualité de notre travail

Nos formations et expériences permettent un travail rigoureux et précis dans le montage et la pose des produits.

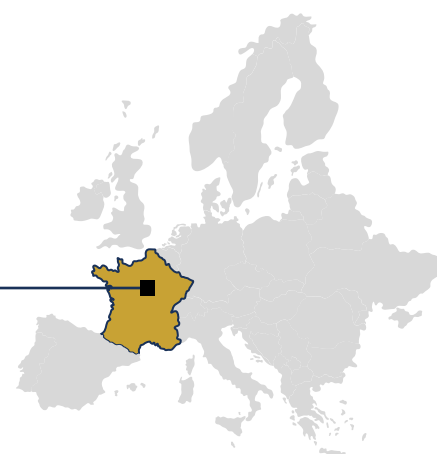


Confiance en nos équipes

La taille et la proximité de notre équipe garantissent la meilleure écoute et prestation possible.

Localisée à Cesson

Ouverture du premier atelier de montage



| Tarif main d'œuvre | PV HT |
|----------------------|----------|
| 1 heure | 70,00 € |
| Forfait demi-journée | 330,00 € |
| Forfait journée | 620,00 € |

01

Habillage et aménagement

Protection intérieure

Etagères

Tiroirs

Etablis

Habillage bois

Aménagement de base permettant de protéger efficacement l'intégralité de la carrosserie intérieure de votre véhicule utilitaire.

La pose se faisant sans tasseau ni cale.

Forfait pose pour un habillage complet : **70€ HT**

Forfait pose pour une partie d'habillage (ex: plancher seul) : **35€ HT**



| Version | Habillage Bois | PV HT Hors Pose |
|---------|---|-----------------------|
| L1 | Plancher antidérapant en panneau de particules | 225 € |
| | Plancher en contreplaqué brut | 320 € |
| | Plancher antidérapant en contreplaqué bouleau | 325 € |
| | Plancher antidérapant thermoplastique | 400 € |
| | Kit habillage en medium avec plancher en aggloméré | |
| | Kit habillage en bois brut avec plancher en panneau de particules antidérapant | 505 € |
| | Kit habillage en bois vernis avec plancher en contreplaqué bouleau antidérapant | 650 € |
| | Kit habillage en bois vernis avec plancher en panneau de particules antidérapant | 550 € |
| L2 | Kit habillage en bois vernis avec plancher en contreplaqué bouleau antidérapant thermoplastique | 725 € |
| | Latéraux en contreplaqué brut | 270 € |
| | Plancher en contreplaqué brut | 340 € |
| | Latéraux en contreplaqué vernis | 350 € |
| | Plancher en contreplaqué antidérapant | 430 € |
| | Plancher + passages de roues + latéraux en contreplaqué brut | 600 € |
| Tous | Plancher + passages de roues en contreplaqué antidérapant + latéraux en contreplaqué brut | 660 € |
| | Portes arrière en contreplaqué brut (hautes et basses) | 70 € |
| | Portes arrière en contreplaqué vernis (hautes et basses) | 80 € |

Aménagement bois



Mobilier en bois de haute résistance composé d'une très large gamme permettant de s'adapter à l'ergonomie de chaque métier.

Aménagement en bois découpé numériquement et fixés à l'aide de visserie torx.

Forfait pose pour le pack de casiers gauche et droite en contreplaqué brut ou double plancher : **105€ HT**

Forfait pose pour un élément d'aménagement (ex: casier droit seul) : **35€ HT**

| Version | Aménagement Bois | PV HT Hors Pose |
|---------|---|--------------------|
| L1 | Casier AR droit avec 3 étagères en contreplaqué brut L535xH1110xP285mm | 200 € |
| | Casiers AR droit brut L53xP24xH53cm | 140 € |
| | Casiers AR droit brut L53xP36xH53cm | 230 € |
| | Casier tout gauche avec 4 étagères en contreplaqué brut L1170xH1110xP320mm | 260 € |
| | Casiers AR gauche brut L53xP24xH53cm | 140 € |
| | Casiers AR gauche brut L53xP36xH53cm | 230 € |
| | Casiers AV gauche brut L66xP24xH112cm | 120 € |
| | Casiers AV gauche brut L66xP34xH103cm | 145 € |
| | Double plancher brut partie AV avec un tiroir porte latérale | 330 € |
| | PACK casiers AR droit + tout gauche en contreplaqué brut | 460 € |
| L2 | Casier AR droit avec 3 étagères en contreplaqué brut L780xH1110xP285mm | 220 € |
| | Casier gauche avec 4 étagères en contreplaqué brut L1661xH1110xP335mm | 330 € |
| | Double plancher arrière en contreplaqué brut avec 2 tiroirs L118xP125xH20cm | 430 € |
| | PACK casiers droit + gauche en contreplaqué brut | 550 € |



Crash-Test "NS286"



Fabrication française par commande numérique



Certifié PEFC N°10-31-1694



Jusqu'à 5 ans de garantie

Aménagements métalliques

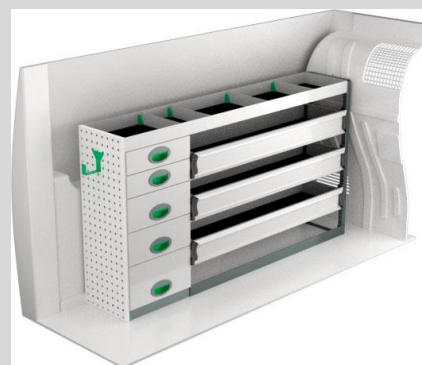
L'acier haute résistance est un matériau léger et résistant aux chocs pour une plus longue durée de vie.

Ci-dessous, vous retrouverez une gamme de kits prédéfinis pour le Ford Transit Connect. Nous pouvons aussi réaliser des aménagements sur mesure, pour s'adapter à chaque métier.

Forfait pose pour un aménagement métallique gauche et droite : **140€ HT**

Forfait pose pour un élément d'aménagement (ex: casier arrière droit seul) : **105€ HT**

Forfait pose pour un double plancher : **140€ HT**



F41132

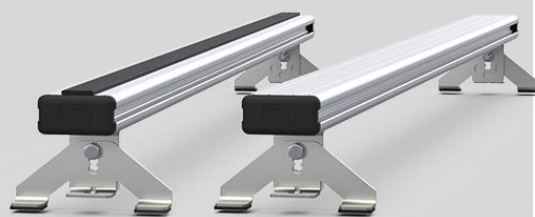
| Version | Aménagement Métallique | Réf | PV HT Hors Pose |
|--|--|--|--------------------|
| L1 | L1 - Coté gauche : 3 étagères avec séparateur + panneau perforé L1241xP300xH890 mm | F41100 | 725 € |
| | L1 - Coté droit : 3 étagères avec séparateur + 4 bacs à bec + 1 tiroirs + panneau perforé L850xP300xH890 mm | F41101 | 924 € |
| | L1 - Coté gauche : 3 étagères avec séparateur + 3 façades rabattables + 3 tiroirs + panneau perforé L1241xP300xH890 mm | F41102 | 1 168 € |
| | L1 - Coté droit : 3 étagères avec séparateur + 2 bacs à bec + 6 tiroir porte latéral + panneau perforé L725xP300xH890 mm | F41103 | 1 268 € |
| | L1 - Coté gauche : 2 étagères + 5 tiroir + 4 tiroirs porte latéral L770xP300xH890 mm | F41107 | 1 377 € |
| | L1- Coté droit : 4 étagère avec séparateur + 4 façade rabattable + panneaux perforés L1241xP300xH890 mm | F41108 | 1 033 € |
| | L1 - Double plancher hauteur 190mm : 2 tiroirs arrière + 1 tiroir latéral | F41110 | 2 730 € |
| | L1 - Double plancher hauteur 250mm : 2 tiroirs arrière + 1 tiroir latéral | F41113 | 2 856 € |
| | L1 - Double plancher hauteur 360mm : 2 tiroirs arrière + 1 tiroir latéral | F41114 | 2 964 € |
| | L2 | L2 - Coté gauche : 6 étagères avec séparateur + panneau perforé L1665xP300xH890 mm | F41130 |
| L2 - Coté droit : 3 étagères avec séparateur + 5 tiroirs porte latéral + panneau perforé L895xP300xH890 mm | | F41131 | 1 225 € |
| L2 - Coté gauche : 4 étagères dont 3 en façades rabattables + 5 tiroirs + panneau perforé L1620xP300xH890 mm | | F41132 | 1 619 € |
| L2 - Coté gauche : 6 étagère avec séparateur et 4 bacs à bec+ 1 façade rabattable + 5 tiroirs dont 1 tiroir mallette + panneau perforés L1633xP300xH890 mm | | F41134 | 1 733 € |
| L2 - Coté droit : 3 étagères + 12 bacs à bec + panneau perforé L895xP300xH890 mm | | F41135 | 1 015 € |
| L2 - Coté gauche : 2 étagères + 5 tiroirs + 6 tiroirs porte latéral L940xP300xH890 mm | | F41137 | 1 614 € |
| L2 - Double plancher hauteur 190mm : 2 tirois arrière + 1 tiroir latéral | | F41140 | 2 952 € |
| L2 - Double plancher hauteur 150mm : 2 tiroirs arrière + 1 tiroir latéral | | F41143 | 3 146 € |
| L2 - Double plancher hauteur 360mm : 2 tiroirs arrière + 1 tiroir latéral | | F41144 | 3 369 € |

Equipements

Galleries de toit
Rampes de chargement
Gyrophare et rampe lumineuse
Signalisation

02

Galleries de toit



Toutes les gammes sont fabriquées par une combinaison d'aluminium anodisé et d'acier inoxydable.

Forfait pose pour une galerie de toit : **70€ HT**

Forfait pose pour une paire de barre de toit ou grille antivol : **35€ HT**

*Le prix du transport sera à rajouter au devis selon la quantité de produits commandés.
(pour ne galerie de toit le prix du transport est de 80€)*



| Version | Galerie de toit | PV HT Hors Pose |
|---------|--|--------------------|
| L1 | Galerie de toit profil extra-plat avec déflecteur et rouleau | 380 € |
| | Galerie de toit profil ajouré avec déflecteur et rouleau | 450 € |
| | Galerie de toit profil plein avec déflecteur et rouleau | 400 € |
| L2 | Galerie de toit profil extra-plat avec déflecteur et rouleau | 440 € |
| | Galerie de toit profil ajouré avec déflecteur et rouleau | 515 € |
| | Galerie de toit profil plein avec déflecteur et rouleau | 450 € |
| Tous | Barre de toit à l'unité 1300mm | 85 € |

Rampes de chargement

Nous commercialisons des rampes de chargements fabriqués en Italie avec des **matériaux de haute qualité**.

L'essentiel de la gamme de rampe de chargement est fabriqué en aluminium léger et résistant, pour des charges allant **de 250 kg jusqu'à 1800 kg**.

Elles sont dotées d'un double système de déploiement/repli : **horizontalement** pour permettre le chargement et déchargement des marchandises, **verticalement** (pivotante vers l'extérieur pour entrer dans le véhicule, en libérant complètement le compartiment de chargement et l'accès au véhicule utilitaire.

Compte tenu de la multitude de spécificité et de capacité de charge, [merci de nous consulter pour un devis](#).



Gyrophare et rampe lumineuse

La gamme de gyrophares à LED est homologuée CEM et R65 en mode flash et rotatif et dispose de 13 modes de clignotement modifiables.

La gamme de rampes de signalisation est aérodynamique avec seulement 67mm d'épaisseur et est homologuée flash R65 Classe 2, CEM R10. Plusieurs mode de fonctionnement : nuit, croise, etc.

La gamme de triangles de signalisation est garantie 3 ans et répondra à tous vos besoins : avec relevage manuel ou électrique, avec ou sans Gyroled ou encore avec ou sans triangle.



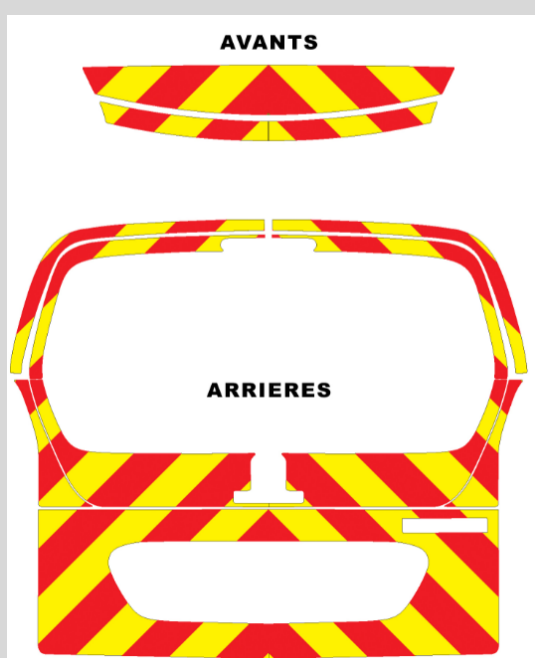
| Gyrophare et Rampe lumineuse | PV HT Hors Pose | Forfait Pose HT |
|--|--------------------|--------------------|
| Gyrophare SESALY Evolux LED, classe 1, orange, rotatif 3 points | 55 € | 35 € |
| Gyrophare SESALY Evolux LED, classe 1, orange, rotatif magnétique sur prise allume cigare 3,5m étiré | 65 € | 35 € |
| Gyrophare MERCURA M80 LED, classe 1, orange, 13 modes, fixation ISO | 80 € | 35 € |
| Gyrophare MERCURA M130 LED, classe 2, orange, 13 modes, fixation ISO | 180 € | 35 € |
| Triflash SESALY 500mm Classe 1 ou 2 avec relevage manuel | 240 € | 105 € |
| Triflash MERCURA 700mm double face, classe 1 | 450 € | 105 € |
| Triflash SESALY 500mm Classe 1 ou 2 avec relevage électrique ABS blanc à visser | 590 € | 105 € |
| Barre SESALY équipée 160cm d'un triflash 500mm à relevage électrique + 2 gyrophares LED rotatifs entrée de gamme | 670 € | 140 € |
| Barre SESALY équipée 160cm d'un triflash 500mm à relevage électrique + 2 gyrophares LED rotatifs standard | 720 € | 140 € |
| Rampe MERCURA modèle Vega 120cm basique avec phare orange à chaque angle + message à afficher au centre AV/AR | 880 € | 140 € |
| Barre SESALY avec panneau "CONVOI EXCEPTIONNEL" à relevage manuelle 1100x400mm + 2 Gyrophares LED orange + fixations adhésives | 950 € | 140 € |

Signalisation

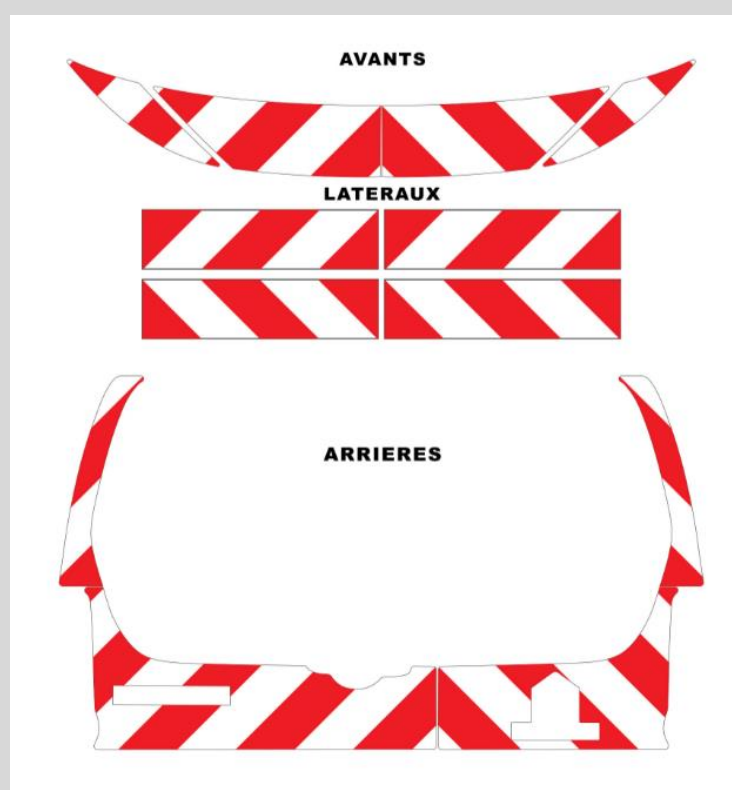
Nous commercialisons et installons des bandes/kit de signalisation pour véhicules ainsi que des bandes de silhouettage ECE104.

Nos bandes s'inscrivent dans les deux catégories que sont **Classe A** ou **Classe B** et sont conformes aux réglementations en vigueur.

Les tarifs mentionnés ci-dessous étant des indicateurs, nous devons étudier toutes vos demandes pour fixer un prix au plus juste.



Le kit présenté ci-contre correspond au kit de balisage standard, idéal pour les interventions sur voies publiques. Tandis que celui présenté ci-dessus correspond au balisage des véhicules prioritaires.



| Signalisation | PV HT Hors Pose | Forfait Pose HT pour un kit |
|--------------------------|--------------------|--------------------------------|
| Kit balisage blanc/rouge | 90 € | 280 € |
| Kit balisage rouge/jaune | 350 € | 420 € |

03

Sécurisation

Serrures
Systèmes d'arrimage

Serrures



Nous commercialisons et installons une large gamme de serrures permettant de répondre aux besoins des clients quelque soit leur budget.

| Serrures | PV HT Hors Pose | Forfait Pose HT |
|--|--------------------|--------------------|
| Serrure 1 point - MUL-T-LOCK ARMADLOCK à l'unité (porte arrière ou porte latérale) | 205 € | 105 € |
| Serrure 1 point - SATURN EVO kit complet (porte arrière + latérale) | 225 € | 175 € |
| Serrure 1 point - MERONI UFO FIX kit complet (porte arrière + latérale) | 275 € | 175 € |
| Serrure 1 point - MUL-T-LOC ARMADLOCK kit complet (porte arrière + latérale) | 365 € | 175 € |
| Serrure renforcée - MUL-T-LOCK 1 point latéral | 390 € | 105 € |
| Serrure 1 point - RB LOCKS ARCALOD kit complet (porte arrière + latérale) | 395 € | 175 € |
| Serrures renforcées - MUL-T-LOCK kit complet (3 points arrière et 1 point latéral) | 1 050 € | 280 € |



Systeme d'arrimage



Nous commercialisons et installons une large gamme de rail d'arrimage allant du **rail aéronautique** (photo ci-contre) au **rail d'arrimage universel**.

Avec lesquels nous pouvons fournir l'ensemble des accessoires suivants : **sangles, pion, crochets, sangles élastiques en caoutchouc, filets d'arrimage, barre d'arrimage**, etc.

Compte tenu de la grande variété de ces accessoires nous ne pouvons tous les répertoriés, c'est pourquoi nous vous demandons de bien vouloir [nous contacter pour un devis.](#)





AMENAGEMENT UTILITAIRES FRANCE

Contact

Pour plus de renseignements :

auf.cesson@gmail.com

+33 1 60 65 03 71

www.amenagement-utilitaires-france.fr



AMENAGEMENT UTILITAIRES FRANCE SAS

Siège social : 3 Rue des Frigos 75013 Paris

Atelier : 60 Rue de la Fontaine 77240 Cesson

SIRET 901 918 755 00017 - RCS Paris – Capital 10 000 € - APE 4532Z